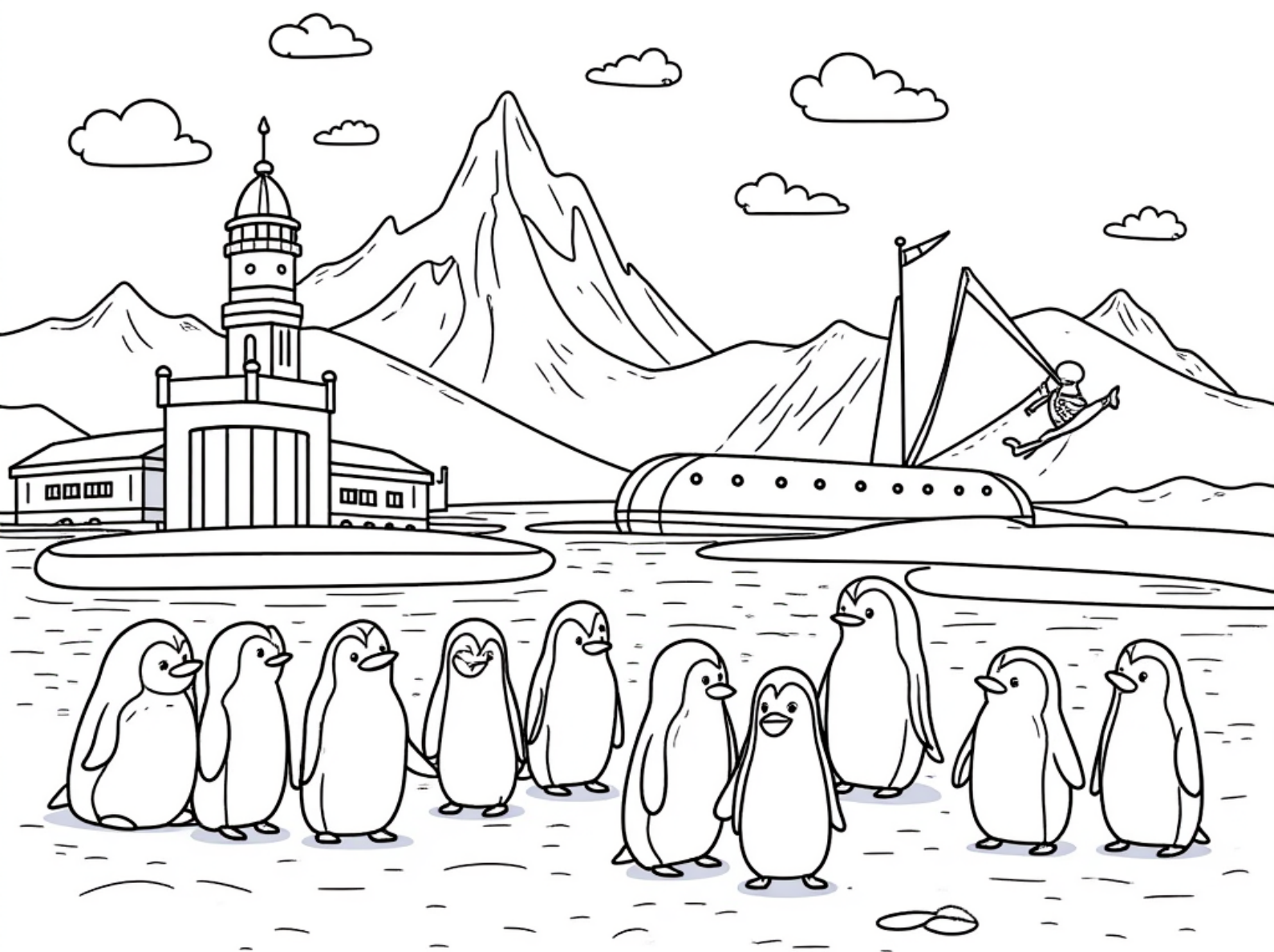


Antarktyda z pingwinami i zabytkami



kolorowanki.pl

powered by



Darmowe kolorowanki dla Twojego dziecka · K-03301



kolorowankioli.pl

K-03301 · Wiek 5-12 lat

Antarktyda z pingwinami i zabytkami

Mapa Antarktydy z pingwinami cesarskimi, górami lodowymi i polską stacją Arctowski.

Ciekawostka

Antarktyda to piąty co do wielkości kontynent — 14 mln km². Nie ma stałych mieszkańców. To najzimniejsze (-89°C), najsuchsze i najwietrzniejsze miejsce na Ziemi. 90% lodu Ziemi jest tutaj. Polska ma tu Stację Polarną im. Arctowskiego (od 1977). Tu żyją pingwiny cesarskie, foki, orki i kryl — pokarm wielorybów.

Sugerowane kolory

biały, niebieski, szary

Wskazówka dla rodzica

Świetna okazja na naukę o kontynentach świata.



<https://animatolka.pl>

ŚLĄSK: Eventy firmowe i miejskie · Szkolne ·
Przedszkolne · Wesela · Komunie